



TO R R E  
*Universal*



PORTAFOLIO  
INMOBILIARIO



## Financiero

Grupo Promerica 

Sagicor 

CONFÍA  
CORREDORES DE SEGUROS

## Bienes Raíces

PORTAFOLIO  
INMOBILIARIO

AC  
HOTELS  
MARRIOTT

aloft  
HOTELS

HYATT  
PLACE™

Residence INN.  
BY MARRIOTT

AUTOGRAPH  
COLLECTION™

Fairfield  
BY MARRIOTT

JW MARRIOTT.

COURTYARD™  
BY MARRIOTT

Verdeza

## Retail

MaxMara ADOLFO DOMINGUEZ Pedro del Hierro CORTEFIEL

ATHLETA MANGO women'ssecret SPRINGFIELD  
Man & Woman

BANANA REPUBLIC

GAP

OLD NAVY

S.

Payless  
SHOESOURCE

Crate&Barrel

FOREVER 21

## Restaurantes

PF. CHANG'S  
CHINA BISTRO

OUTBACK  
STEAKHOUSE®

Johnny  
ROCKETS

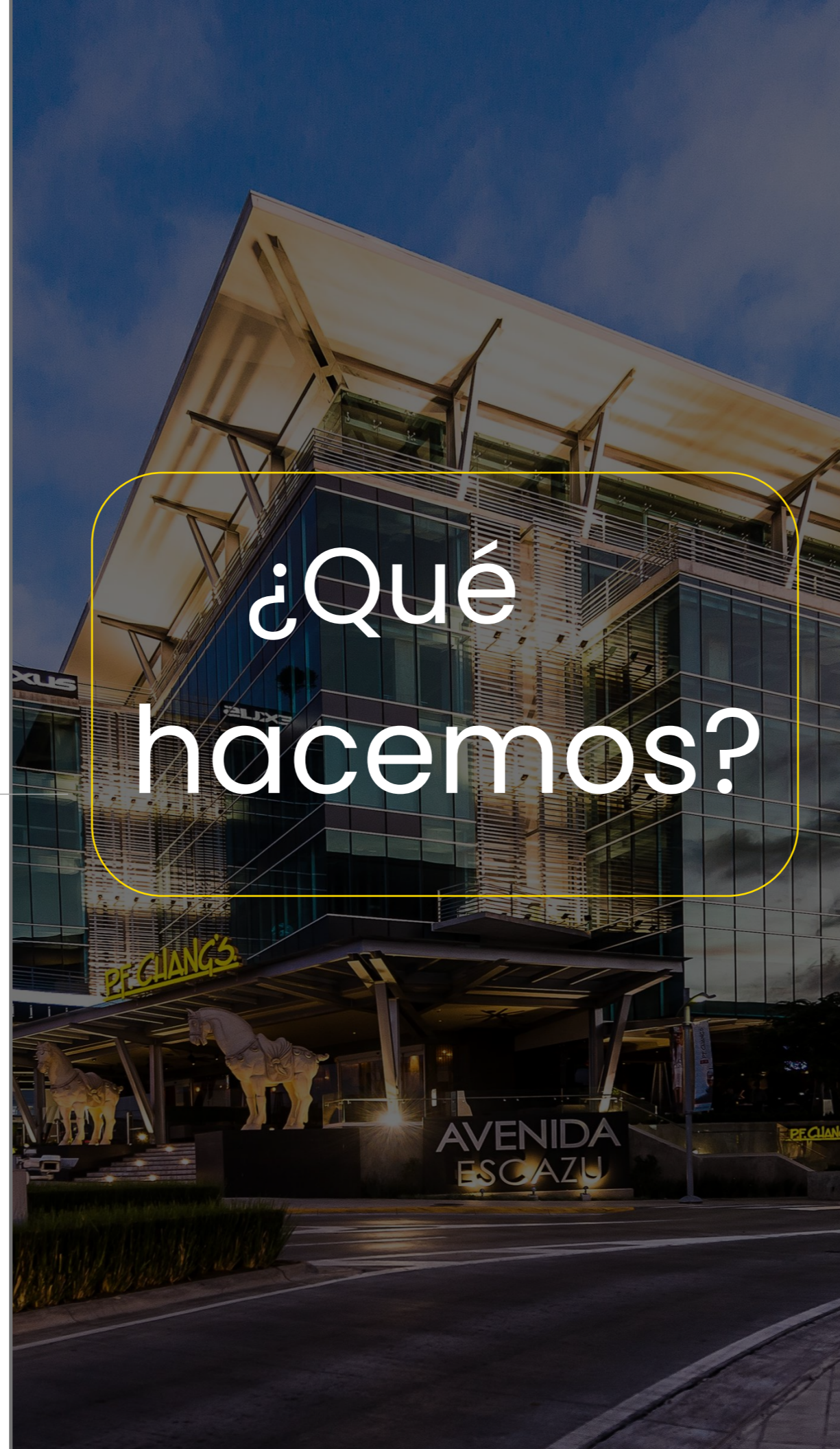
Olive  
Garden  
ITALIAN KITCHEN

THE  
CAPITAL®  
G·R·I·L·L·E

## Educación

  
TEXAS TECH UNIVERSITY  
Costa Rica™

¿Qué  
hacemos?







**PORTAFOLIO**  
INMOBILIARIO

Se fundó en el año 1998 y se consolidó como desarrolladora inmobiliaria en el 2003.

Somos una firma de capital centroamericano cuyos socios son inversionistas de gran prestigio en la región.





**Tenemos**

**+ 600** INQUILINOS  
\$550MM EN ACTIVOS

**inquilinos**

BIENES RAÍCES

RETAIL

OFICINAS

RESIDENCIAL

INDUSTRIAL

USO MIXTO





# Misión

Cultivamos proyectos rentables que generen experiencias memorables.



# Visión

Buscamos ser el catalizador que transforma ciudades en espacios urbanos que provoquen orgullo y pertenencia.



FASE I





**FASE I**

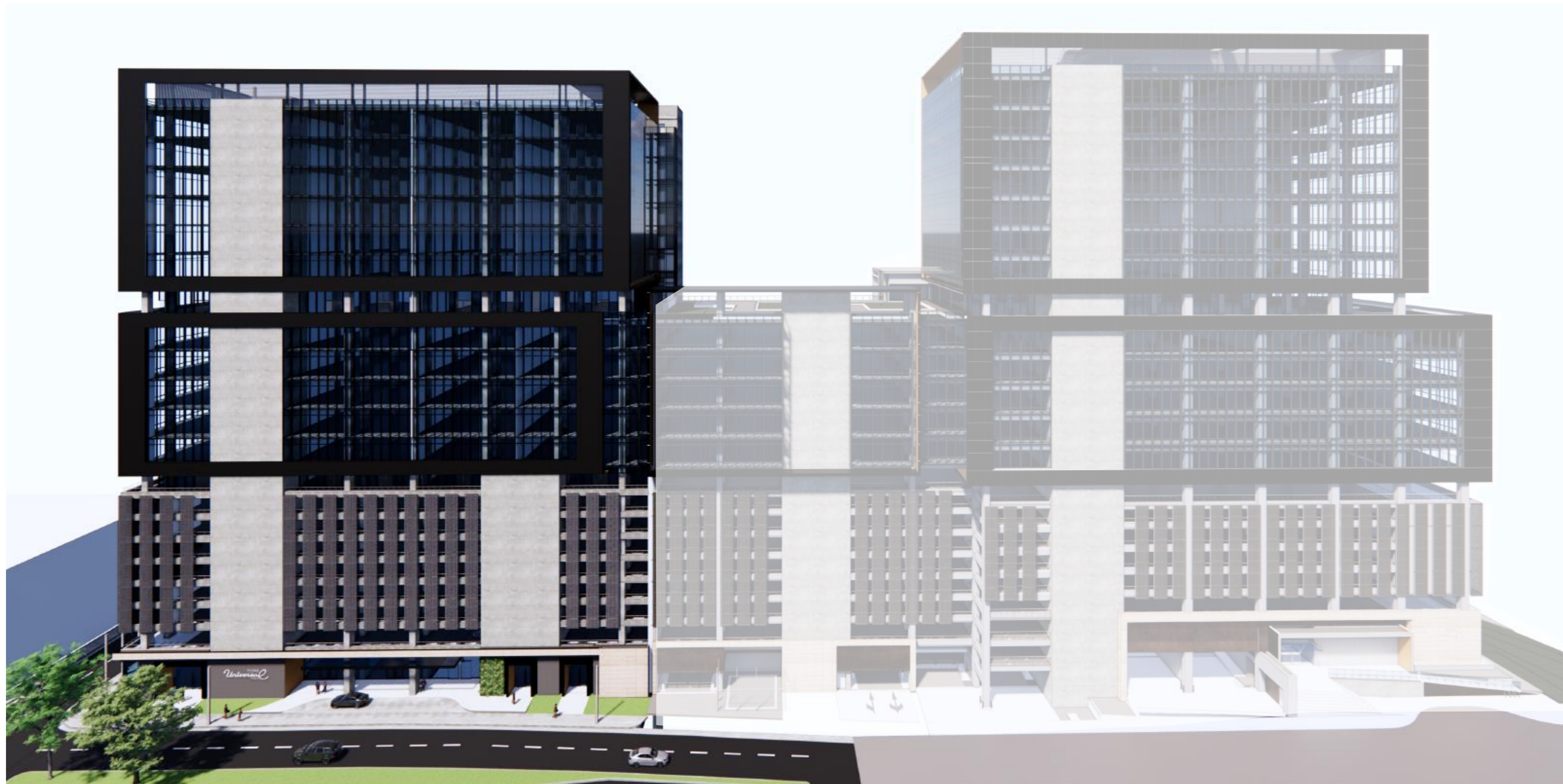








# FASE 2





DISEÑO,  
CONSTRUCCIÓN,  
Y DESARROLLO.

TORRE UNIVERSAL  
FASE 2



**Gensler**

Johnson  
Controls

IECA  
INTERNACIONAL

**b**  
BILCO

**PORTAFOLIO**  
INMOBILIARIO







# NIVEL 1

Comercial

- Comercial
- Circulación Vertical
- Operaciones







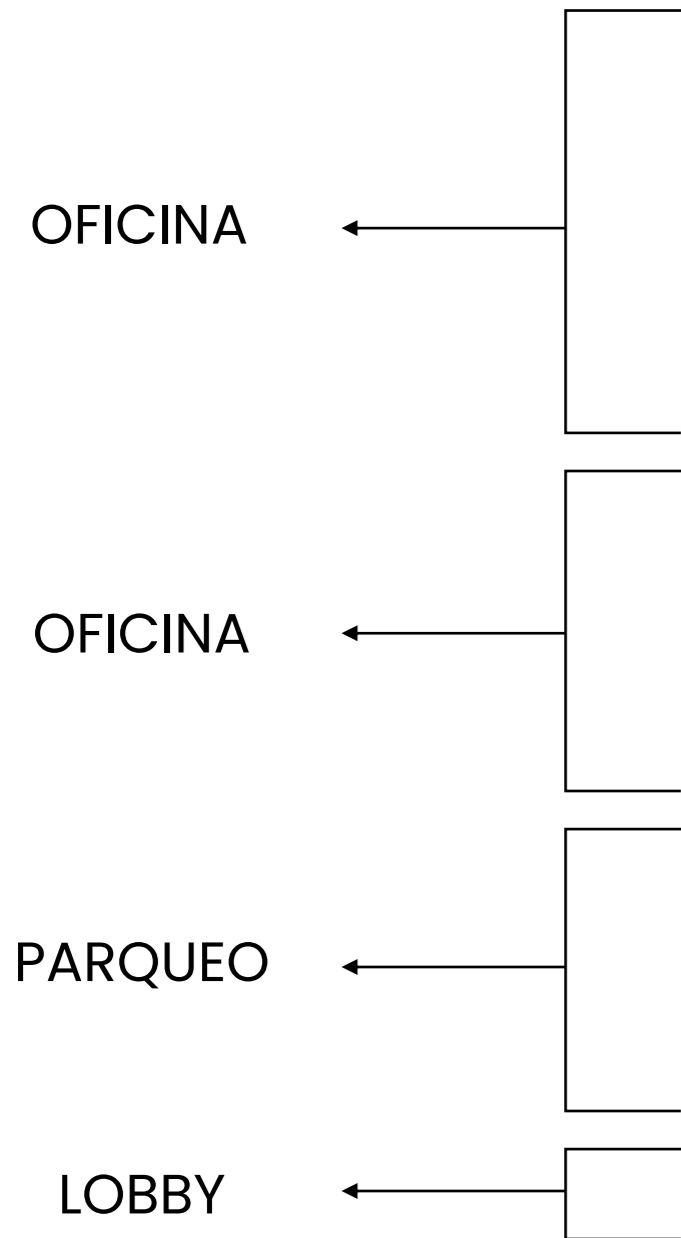






**F2** 2,000-2,500 Empleados 

**F1** 3,000-3,500 Empleados 







# SOSTENIBILIDAD

U

CINDE

Costa Rica

Microsoft

Torre Universal



# ESTRATEGIA DE SOSTENIBILIDAD 2020- 2024



 **Empatía Colectiva**

 **Operación Circular**

 **Eco-nstrucción**

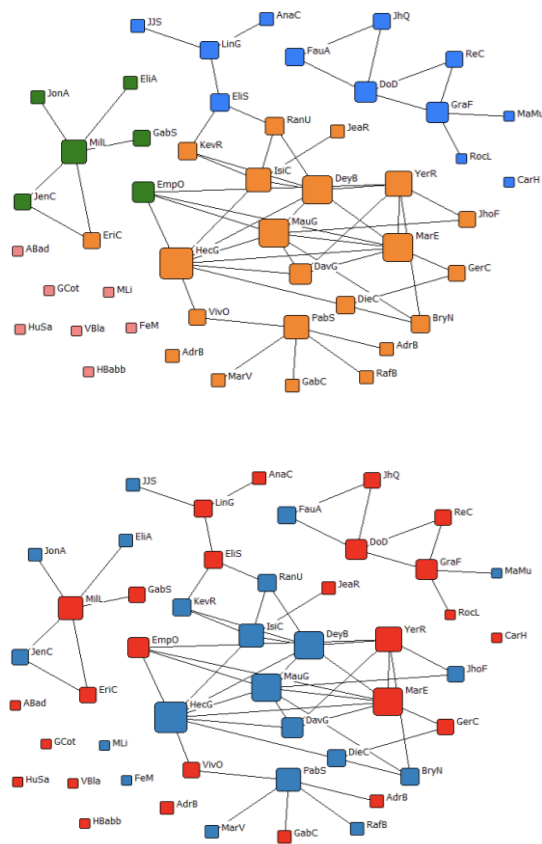
 **Gobernanza y Comunicación**



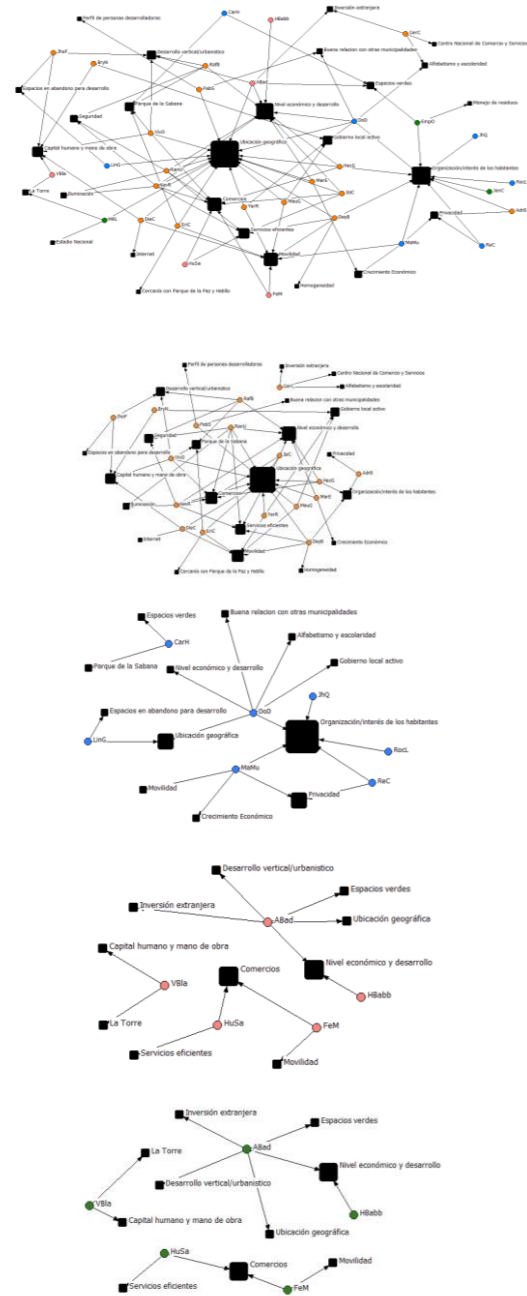


# Diagnóstico TUN: ciencia de redes

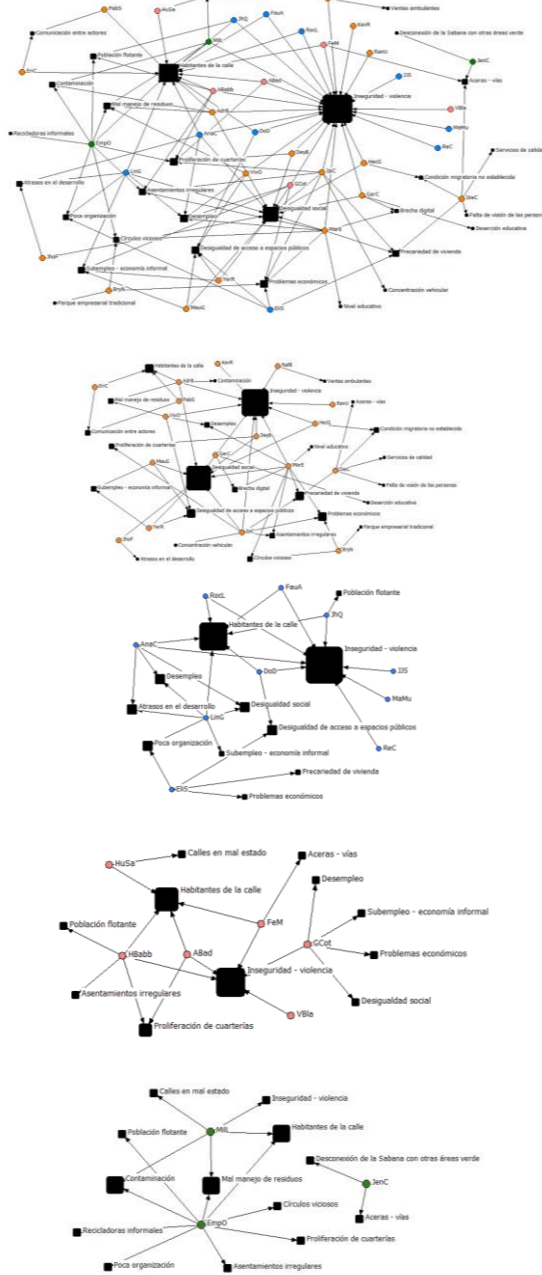
## Personas



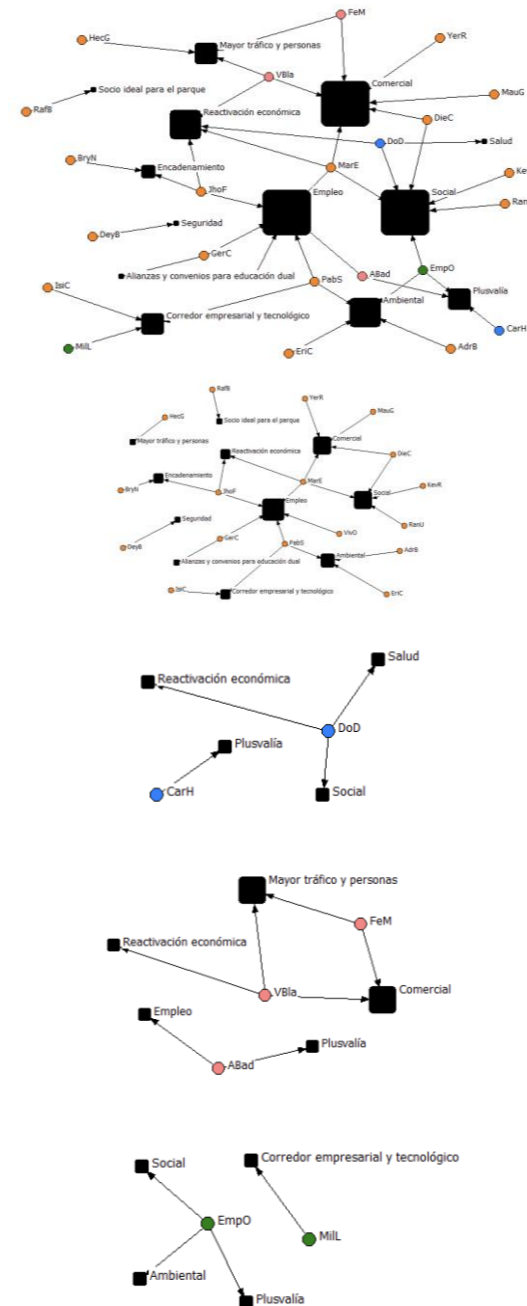
## Fortalezas



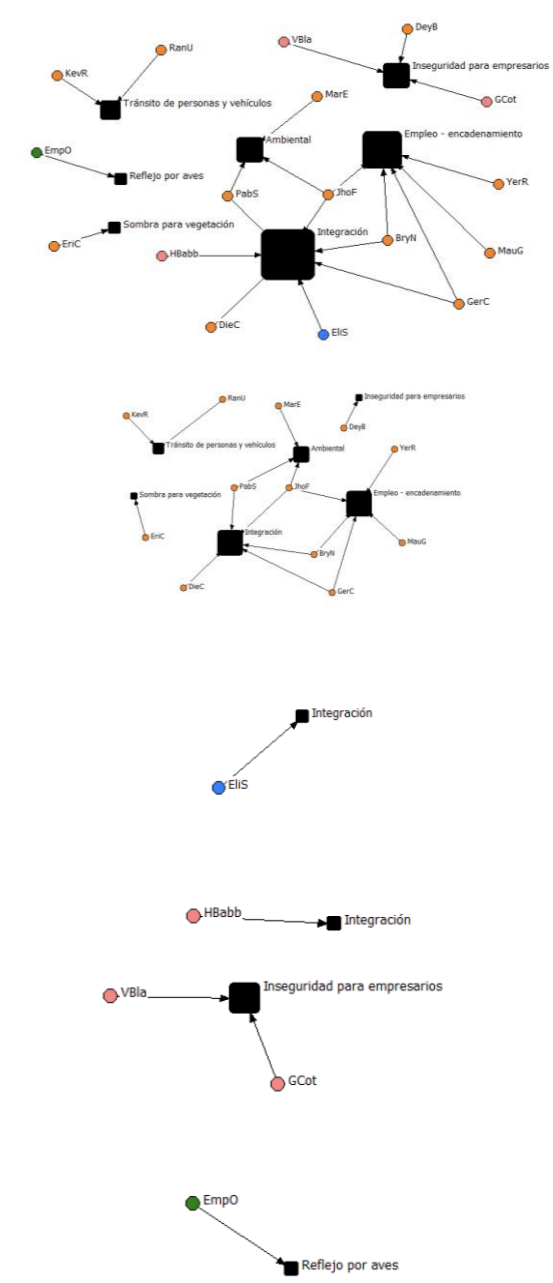
## Debilidades



## Impacto



## Preocupaciones



## Barrios

